

Ing. Tomáš Rozlivka, Lhota pod Pannou 5, 400 02 Ústí nad Labem
Znalec oborů a odvětví Doprava silniční a městská, Ekonomika – Ceny a odhady,
Strojírenství všeobecné
Certifikovaný expert v oboru Analýza silničních nehod (310/212/QSN/2022-RE)
Tel: +420603531564; E-mail: t.rozlivka@seznam.cz; DS: cqctu6u

Odborné vyjádření k cenám motorových vozidel

Ve Lhotě pod Pannou 29.03.2024

Na základě Vaší žádosti (email ze dne 18.03.2024) uvádím tržní hodnotu vozidla ke dni prohlídky tj. 26.03.2024

Vozidlo: Hyundai Santa Fe 2,2 CRDi VGT Dynamic Auto 4x4

RZ: 5SJ 6540

Druh vozidla: Osobní automobil

VIN: KMHSH81WP7U228932

Rok výroby: neuvádí se (uvedeno do provozu 31.07.2007, v ČR dovozová STK dne 26.08.2021, uvedeno do provozu v ČR 23.02.2022)

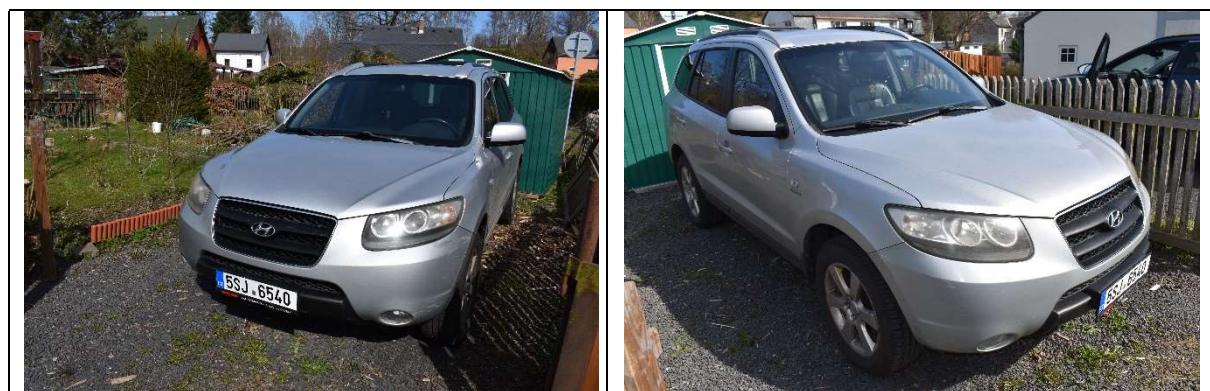
Počet naj. km: 144.147 (stav nelze potvrdit, ind. dovoz Itálie)

Výbava: opravováno po havárii – levý bok, poškozeno nárazy v celém rozsahu karoserie, koroze v exponovaných místech, disky kol poškozeny nárazy, poškozené sedáky (sedák spolujezdce potrhán),

Stav: běžná opotřebení

Cena: 95.000,- Kč (vč. DPH)

(cena stanovena porovnáním s cenami obdobných běžně opotřebovaných vozidel na trhu ČR s přihlédnutím k nákladům na opravy nutné k uvedení vozidla do stavu odpovídajícího stáří a dále bylo přihlédnuto k ocenění v systému CebiCat)





HYUNDAI MOTOR COMPANY
e11*2001/116*0270
KMHSH81WP7U228932

KMHSH81WP7U228932

144 147 km





KMHSH81WP7U228932

Ing. Tomáš Rozlivka